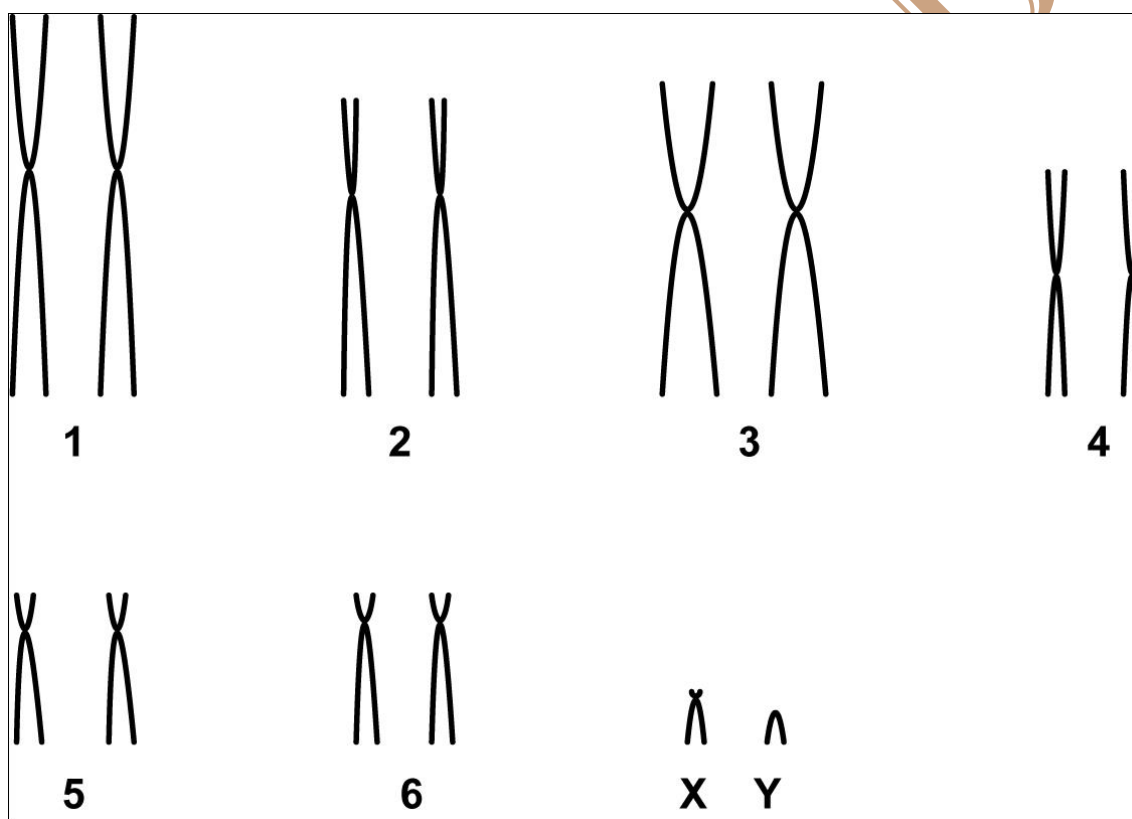


## *Gracilinanus microtarsus* (Wagner, 1842)

Cariótipo modificado de Carvalho *et al.* (2002)

| 2n | NF | Cromossomo X            | Cromossomo Y         | Localidades   | Coordenadas  |
|----|----|-------------------------|----------------------|---|--|
| 14 | 24 | Submetacêntrico pequeno | Acrocêntrico pequeno | Tainhas - RS<br>Charqueadas - RS<br>Mostardas - RS (Brasil) | 29°81'69"S, 50°81'89"W<br>29°85'89"S, 51°83'79"W<br>31°81'09"W, 51°83'19"W |

Coloração comum



Referência

Carvalho, B. A.; Oliveira, L. F. B.; Nunes, A. P.; Mattevi, M. S. 2002. **Karyotypes of Nineteen Marsupial Species from Brazil**. *Journal of Mammalogy*, 83(1):58-70.

Link

<http://jmammal.oxfordjournals.org/content/jmammal/83/1/58.full.pdf>