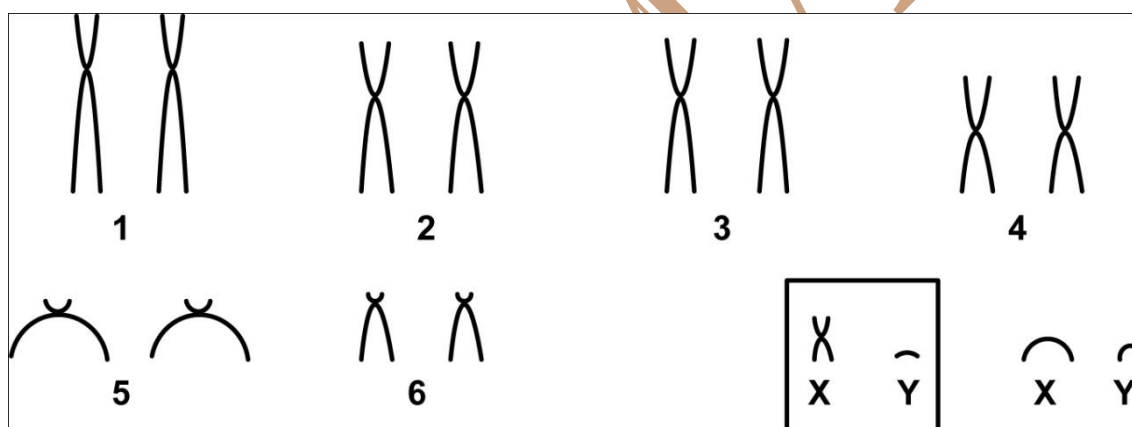


## *Gracilinanus emiliae* (Thomas, 1909)

Cariótipo modificado de Carvalho *et al.* (2002)

2n	NF	Cromossomo X	Cromossomo Y	Localidades	Coordenadas
14	24	Metacêntrico pequeno	Acrocêntrico pequeno	Minaçu - GO Colinas do Sul - GO Niquelândia - GO Ipameri - GO (Brasil)	13°83'19"S, 48°81'39"W 14°80'99"S, 48°80'49"W 14°82'89"S, 48°82'79"W 17°84'19" - 17°85'69"S, 48°82'89" - 48°83'29" W

Coloração comum



Referência

Carvalho, B. A.; Oliveira, L. F. B.; Nunes, A. P.; Mattevi, M. S. 2002. **Karyotypes of Nineteen Marsupial Species from Brazil**. *Journal of Mammalogy*, 83(1):58-70.

Link

<http://jmammal.oxfordjournals.org/content/jmammal/83/1/58.full.pdf>