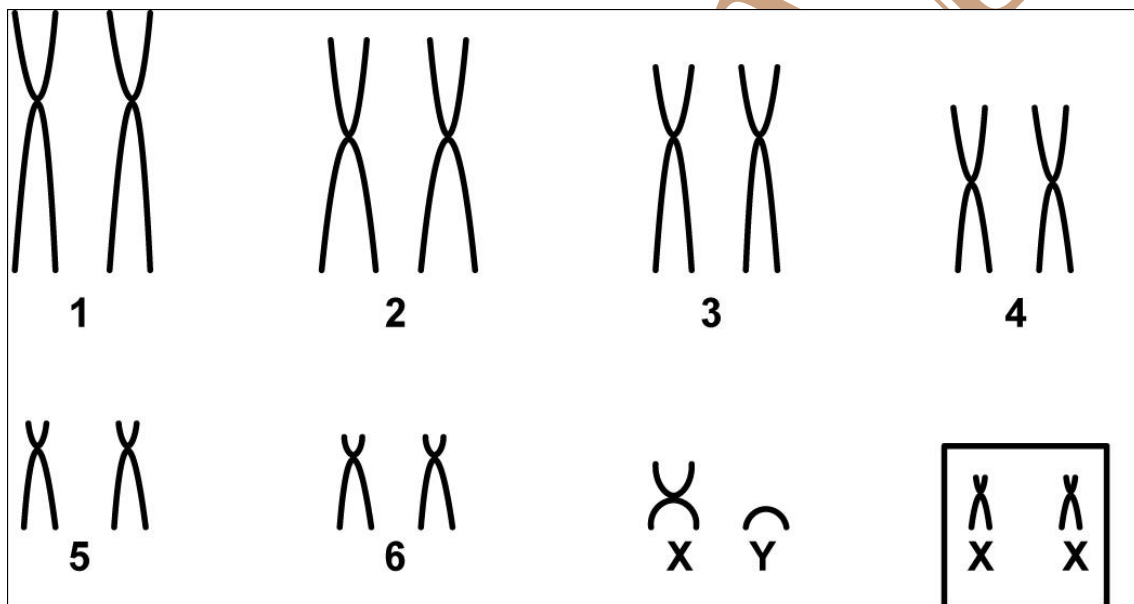


Gracilinanus agilis (Burmeister, 1854)

Cariótipo modificado de Carvalho *et al.* (2002)

2n	NF	Cromossomo X	Cromossomo Y	Localidades	Coordenadas
14	24	Metacêntrico pequeno	Acrocêntrico pequeno	Mambai - GO Lagoa Santa - MG (Brasil)	14°82'99"S, 46°80'69"W 19°83'79"S, 43°85'39"W

Coloração comum



Referência

Carvalho, B. A.; Oliveira, L. F. B.; Nunes, A. P.; Mattevi, M. S. 2002. **Karyotypes of Nineteen Marsupial Species from Brazil**. *Journal of Mammalogy*, 83(1):58-70.

Link

<http://j mammal.oxfordjournals.org/content/jmammal/83/1/58.full.pdf>