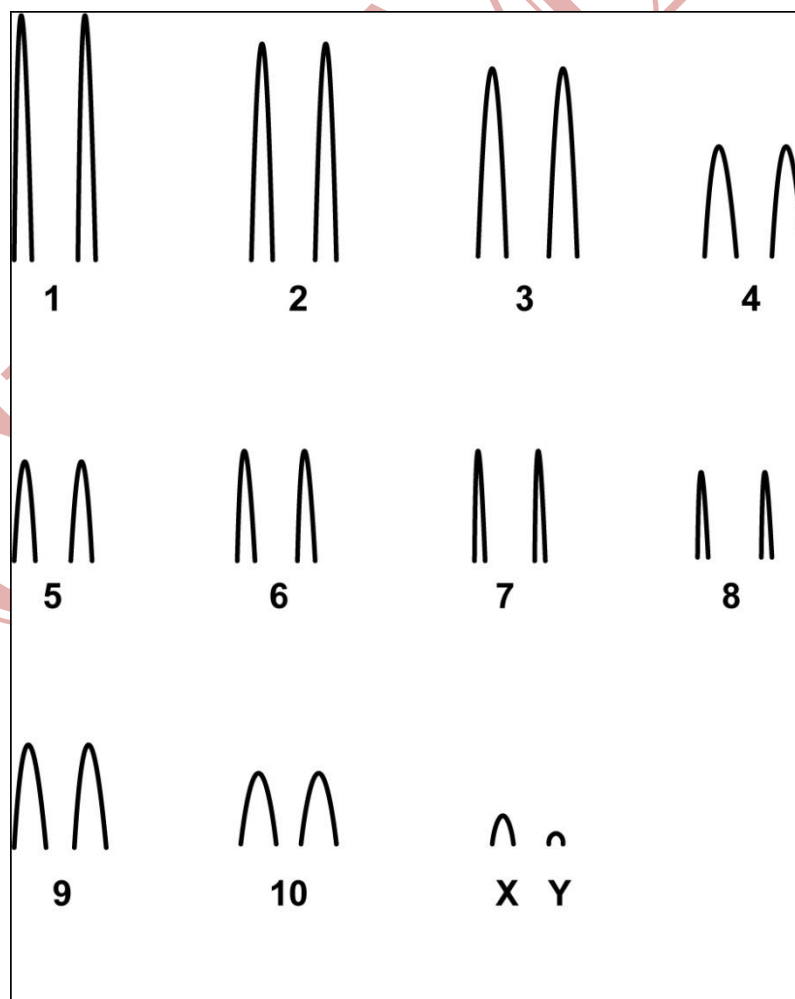


Didelphis marsupialis Linnaeus, 1758

Cariótipo modificado de Silva (2008)

2n	NF	Cromossomo X	Cromossomo Y	Localidades	Coordenadas
22	20	Acrocêntrico pequeno	Puntiforme	Reservatórios da Usina Hidroelétrica de Balbina - AM Mata Refinaria de Manaus - AM Parque Estadual do Rio Negro Setor Sul - AM	01°55' S, 59°28' W 03°08'S, 59°57'W 02°47'S, 60° 27'W

Coloração comum



*Banda C e G disponível em Silva (2008)

Referência

Silva, C. E. F. 2008. **Citogenética de cinco espécies de pequenos mamíferos não voadores de três localidades na Amazônia Central**. Universidade Federal do Amazonas, Manaus, AM.

Link

http://www.livrosgratis.com.br/arquivos_livros/cp063383.pdf

CIPEMAB