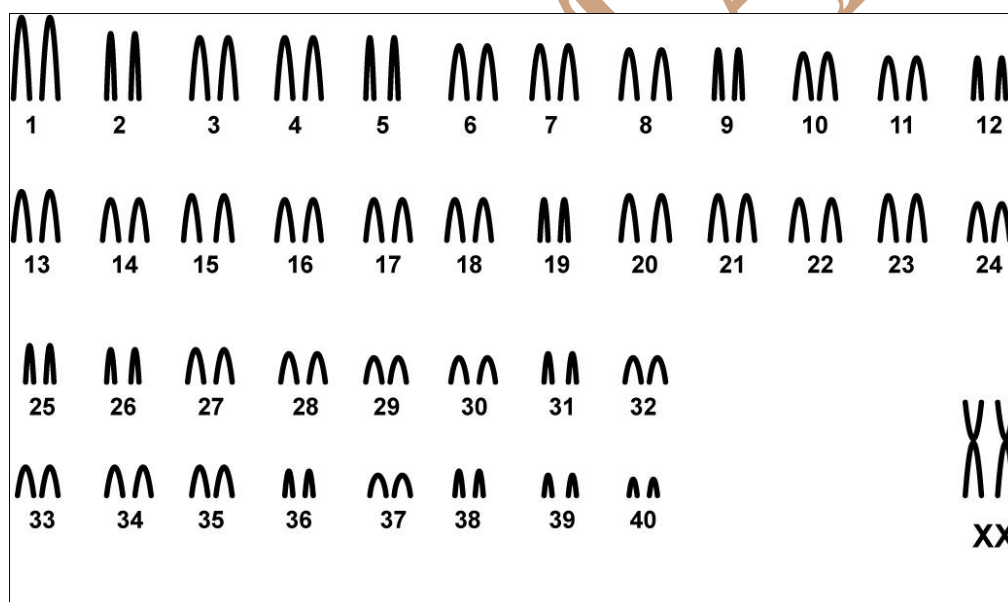


Delomys dorsalis (Hensel, 1873)

Cariótipo modificado de Zanchin *et al.* (1992)

2n	NF	Cromossomo X	Cromossomo Y	Localidades	Coordenadas
82	80	Submetacêntrico grande	Acrocêntrico pequeno	Sapiranga, RS; Piraquara, PR; Morretes, PR; Quatro Barras, PR (Brasil)	29° 35' S, 51° 02' W 25° 25' S, 48° 55' W 25° 25' S, 48° 59' W 25° 20' S, 48° 50' W

Coloração Comum



*Banda G disponível em Zanchin *et al.* (1992)

Referência

Zanchin, N.I.T.; Sbalqueiro, I.J.; Langguth, A.; Bossle, R.C.; Castro, E.C.; Oliveira, L. F.B. & Mattevi, M.S. 1992. **Karyotype and species diversity of the genus *Delomys* (Rodentia, Cricetidae) in Brazil.** Acta Theriologica, 37(1-2):163-169.

Link

http://rcin.org.pl/Content/11786/BI002_2613_Cz-40-2_Acta-T37-nr13-163-169_o.pdf