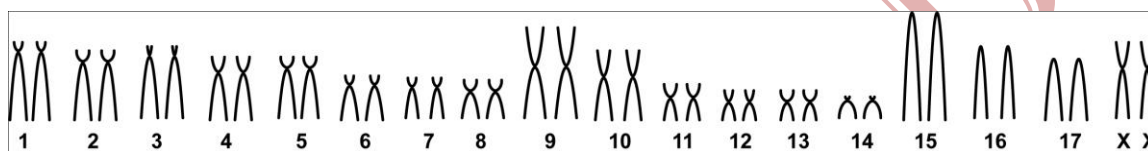


Ctenomys nattereri Wagner, 1848

Cariótipo modificado de Stolz (2012)

2n	NF	Cromossomo X	Cromossomo Y	Localidade	Coordenadas
36	64	Metacêntrico grande	-	Floresta Amazônica, Pontes e Lacerda, Cáceres – MT (Brasil)	15°58'13"S, 57°45'58"W

Coloração comum



Referência

Stolz, J. F. B. 2012. **Taxonomia e Sistemática dos Tucos-Tucos do Noroeste do Brasil (Rodentia - Ctenomyidae) e a Descrição de uma Nova Espécie na Amazônia Brasileira.** Universidade federal do rio Grande do Sul, RS.

Link

<http://www.lume.ufrgs.br/bitstream/handle/10183/90487/000913419.pdf?sequence=1>