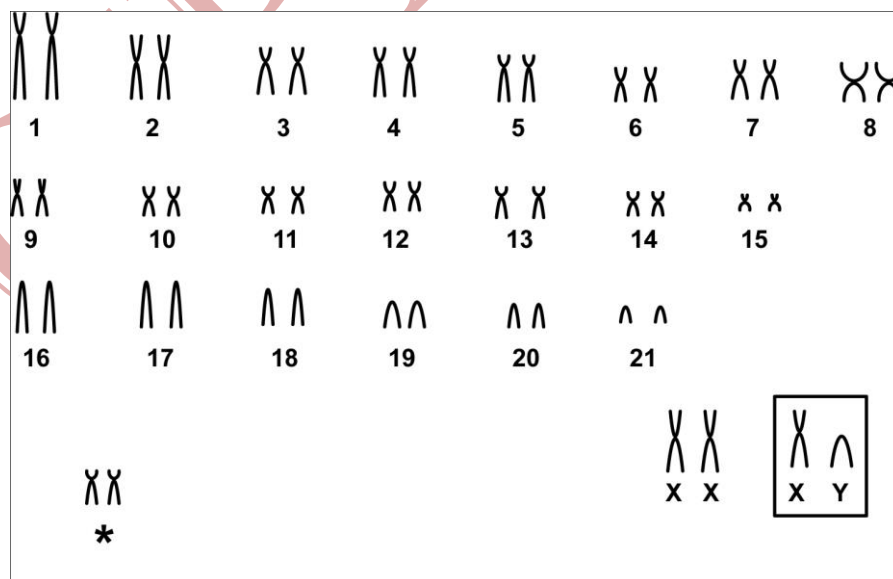


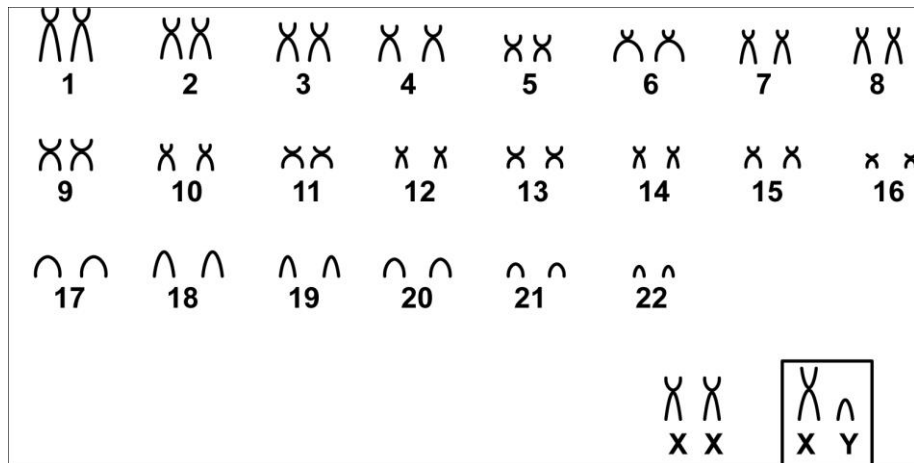
Ctenomys minutus Nehring, 1887

Cariótipo modificado de Freygang (2002)

2n	NF	Cromossomo X	Cromossomo Y	Localidade	Coordenadas
46					31°23'S – 51°09'W
47	76			Tavares - RS	31°25'S – 51°10'W
48					
48		Submetacêntrico	Acrocêntrico		31°38'S – 51°26'W
49	76, 77 e 78	médio	pequeno	Bojuru - RS	31°44'S – 51°34'W
50					31°45'S – 51°35'W
50	76 e 77			São José do Norte - RS (Brasil)	31°52'S – 51°53'W

Coloração comum





Referência

Freygang, C. C. 2002. **Variação Cromossômica em *Ctenomys minutus* ao longo da sua Distribuição Geográfica.** Universidade do Rio Grande do Sul, Porto Alegre, RS.

Link

<http://www.lume.ufrgs.br/bitstream/handle/10183/78858/000314833.pdf?sequence=1>