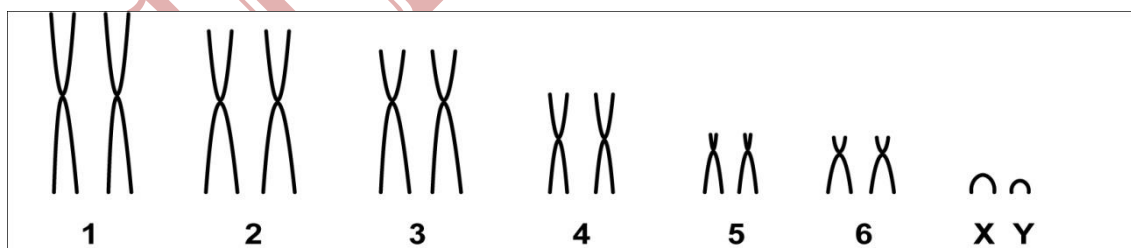


*Cryptonanus guahybae* (Tate, 1931)Cariótipo modificado de Quintela *et al.* (2011)

2n	NF	Cromossomo X	Cromossomo Y	Localidade	Coordenadas
4	24	Submetacêntrico pequeno	Acrocêntrico pequeno	Usina Hidrelétrica de Itá-UHI - RS	27°17'S, 52°23'W
				Venâncio Aires - RS	29°60'S, 51°19'W
				Derrubadas - RS	27°15'S, 52°51'W
				Tapes - RS	30°40'S, 51°23'W
				Esmeralda, Estação Ecológica de aracuri - RS	28°13'S, 51°09'W
				Rio Grande, Área de Proteção Ambiental da Lagoa Verde e em Torno - RS (Brasil)	32°02'S, 52°05'W

Coloração comum

\*Ag-RONs disponível em Quintela *et al.* (2011)

## Referência

Quintela, F. M.; Santos, M. B.; Gava, A.; Christoff, A. U. 2011. **Notas Sobre Morfologia, Distribuição Geográfica, História Natural e Citogenética de**

*Cryptonanus guahybae* (Didelphimorphia: Didelphidae). Mastozoologia Neotropical 18(2) :247-257.

Link

<http://www.scielo.org.ar/pdf/mznt/v18n2/v18n2a07.pdf>

CIPEMAB