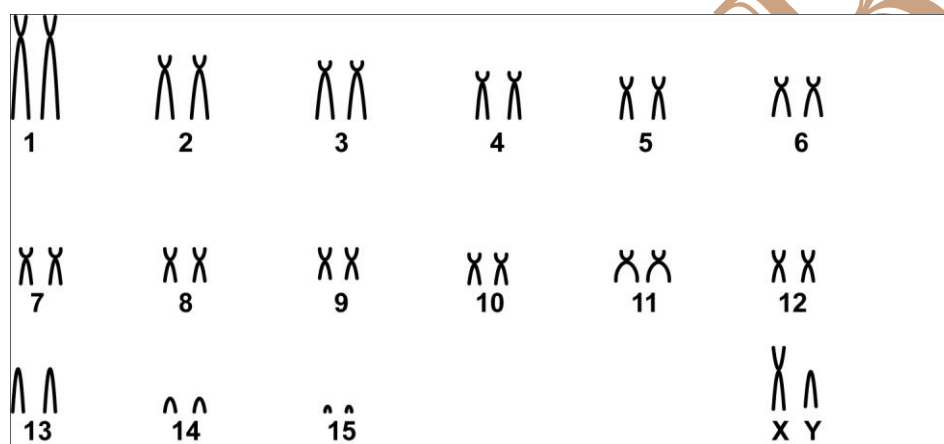


Clyomys laticeps (Thomas, 1909)

Cariótipo modificado de Bezerra *et al.* (2012)

2n	NF	Cromossomo X	Cromossomo Y	Localidade	Coordenada
32	54	Submetacêntrico médio	Acrocêntrico médio	Parque Nacional das Emas - GO (Brasil)	18°15'50"S, 52°53'33"W

Coloração comum



*Banda C e G disponível em Bezerra et al., 2012

Referência

Bezerra, A. M. R.; Pagnozzi, J. M.; Carmignotto, A. P.; Yonenaga-Yassuda, Y.; Rodrigues, F. H. 2012. **A new karyotype for the spiny rat *Clyomys laticeps* (Thomas, 1909) (Rodentia, Echimyidae) from Central Brazil.** *CompCytogen* 6(2): 153-161.

Link

<http://www.ncbi.nlm.nih.gov/pmc/articles/PMC3833794/pdf/CompCytogen-006-153.pdf>