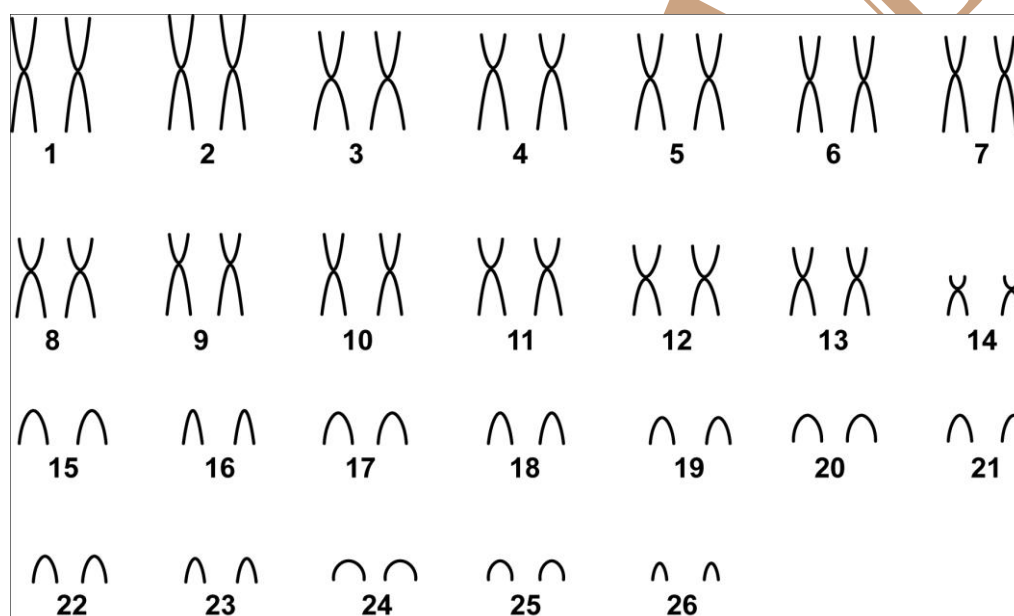


Chaetomys subspinosus (Olfers, 1818)

Cariótipo modificado de Vilela et al., (2009)

2n	NF	Cromossomo X	Localidade
52	76	Metacêntrico ou Submetacêntrico	Fragmento de Mata Atlântica, próximo ao campus da Universidade Federal da Bahia (UFBA), Salvador - BA (Brasil)

Coloração comum (Fêmea: O par sexual não pôde ser identificado, assume-se apenas que eles sejam metacêntricos)



*Banda G disponível em Vilela et al., 2009

Referência

Vilela, R. V.; Machado, T.; Ventura, K.; Fagundes, V.; Silva, M. J. J. & Yonenaga-Yassuda, Y. 2009. **The taxonomic status of the endangered thin-spined Porcupine, *Chaetomys subspinosus* (Olfers, 1818), Based on Molecular and Karyologic data.** BMC Evolutionary Biology 9(29): 1-17.

Link

<http://www.ncbi.nlm.nih.gov/pmc/articles/PMC2646700/>