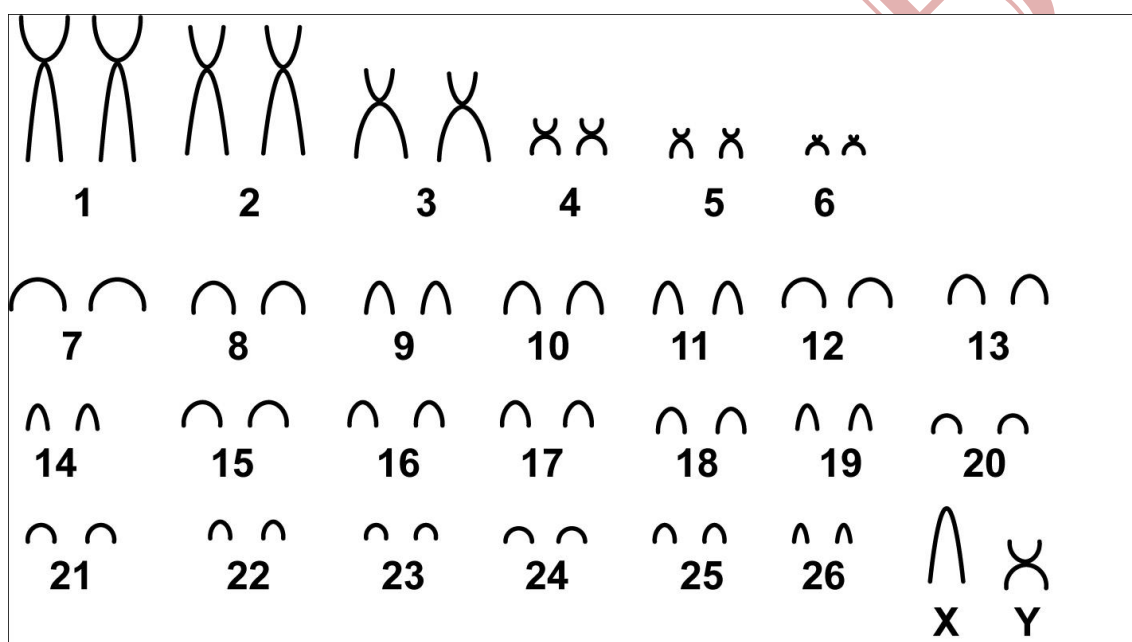


Cerradomys subflavus (Wagner, 1842)

Cariótipo modificado de Moreira *et al.* (2009)

| 2n | NF | Cromossomo X | Cromossomo Y | Localidade | Coordenadas |
|----|----|--------------------|--------------------|-----------------------------------|--|
| 54 | 64 | Acrocêntrico médio | Metacêntrico médio | Serra do Brigadeiro - MG (Brasil) | 20°33' à 21°00'S e 42°40' à 40°20'W |

Coloração comum



Referência

Moreira, J.C.; Manduca, E.G.; Gonçalves, P.R.; Morais Jr., M.M.; Pereira, R.F.; Lessa, G. e Dergam, J.A. 2009. **Small Mammals from Serra Do Brigadeiro State Park, Minas Gerais, Southeastern Brazil: Species Composition and Elevational Distribution.** Arquivos do Museu Nacional, Rio de Janeiro, v.67, n.1-2, p.103-118.

Link

<http://oads.org.br/associados/7/trabalhos/Small%20Mammal%20Moreira%20et%20al.pdf>