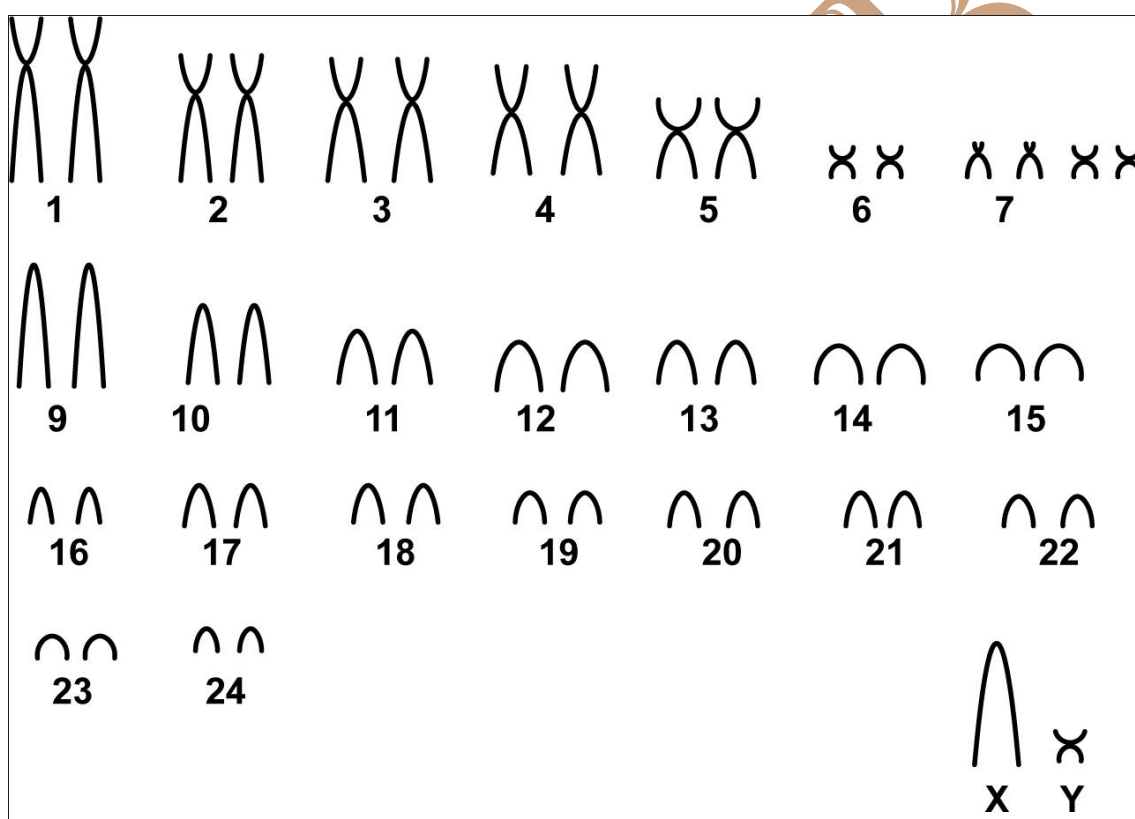


Cerradomys sp. Weksler *et al.* (2006)

Cariótipo modificado de Pereira & Geise (2007)

2n	NF	Cromossomo X	Cromossomo Y	Localidade	Coordenada
50	64	Acrocêntrico médio	Acrocêntrico pequeno	Chapada Diamantina – BA (Brasil)	11-14° S, 41-43° W

Coloração Comum



Referência

Pereira, L.G.; Geise, L. 2007. **Karyotype composition of some rodents and marsupials from Chapada Diamantina (Bahia, Brasil)**. Brazilian Journal of Biology, 67(3): 509-518.

Link

<http://www.scielo.br/pdf/bjb/v67n3/15.pdf>