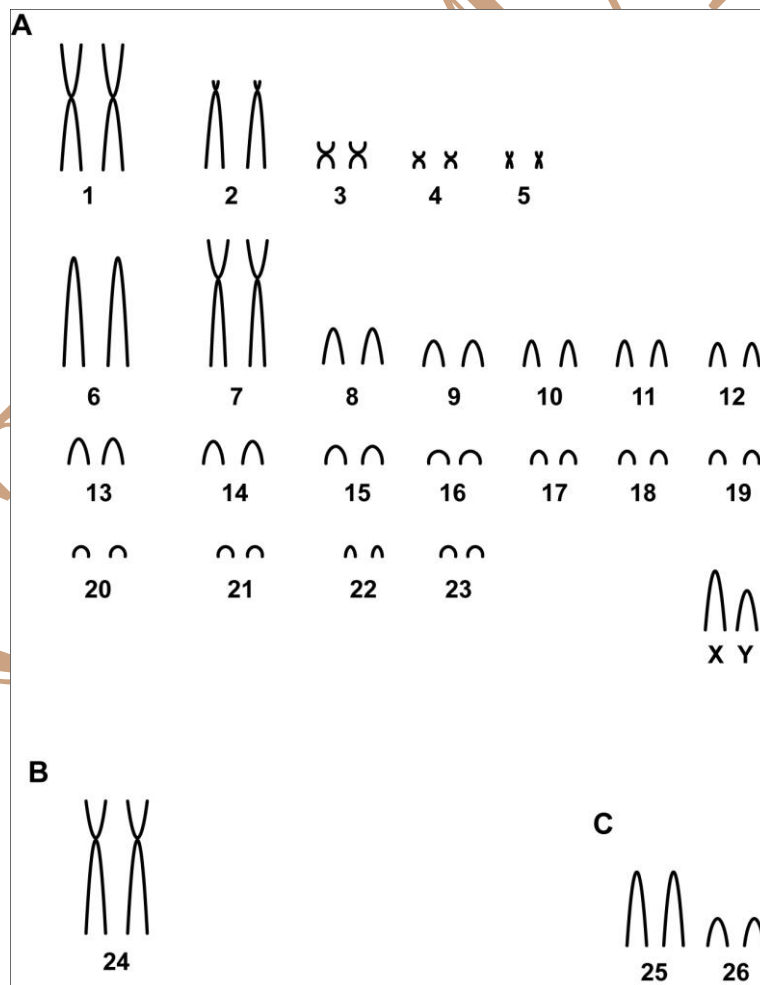


Cerradomys langguthi Percequillo *et al.* (2008)

Cariótipo modificado de Geise *et al.* (2010)

2n	NF	Cromossomo X	Cromossomo Y	Localidade	Coordenadas
48, 49, 50	56	Acrocêntrico médio	Acrocêntrico médio	Corredor São João, Fazenda Pacatuba, Sapé - PB (Brasil)	8°31'25"S, 37°14'24.5"W 952 m; 8°31'25"S, 37°14'24.5"W 952 m; 8°34'53.8"S, 37°14'29.2"W 972 m; 8°31'25"S, 37°14'24.5"W 952 m; 8°30'29.9"S, 37°16'51.1"W 946 m

Coloração comum



(a-Macho com 2n=48; b- par heteromórfico de macho com 2n=48; c- pares do indivíduo macho com 2n=50)

Referência

Geise, L.; Paresque, R.; Sebastião, H.; Shirai, L.T.; Astúa, D.; Marroig, G. 2010. **Non-volant mammals, Parque Nacional do Catimbau, Vale do Catimbau, Buíque, state of Pernambuco, Brazil, with karyologic data.** Check List, Volume 6 | Issue 1.

Link

<http://www.checklist.org.br/getpdf?SL054-09>

CIPEMAB