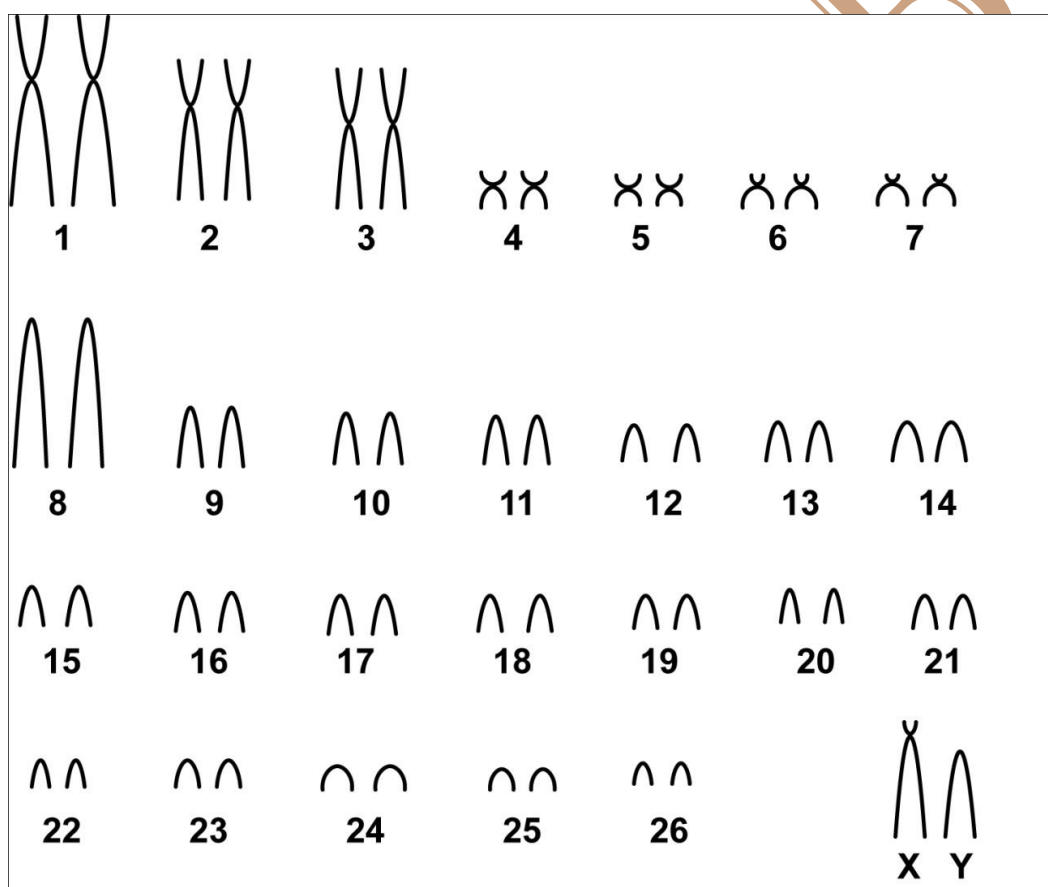


Cerradomys goytaca Tavares *et al.* (2011)

Cariótipo modificado de Tavares *et al.* (2011)

2n	NF	Cromossomo X	Cromossomo Y	Localidade	Coordenada
54	66	Subtelocêntrico grande	Acrocêntrico médio	Parque Nacional Restinga de Jurubatiba; Município de Carapebus - RJ (Brasil)	22°15'28"S, 41°39'49"W, 1m de altitude

Coloração comum



Referência

Tavares, W.C.; Pessoa, L.M.; Gonçalves, P.R. 2011. **New species of *Cerradomys* from coastal sandy plains of south eastern Brazil (Cricetidae: Sigmodontinae).** Journal of Mammalogy, 92(3):645-658.

Link

<http://jmammal.oxfordjournals.org/content/jmammal/92/3/645.full.pdf>