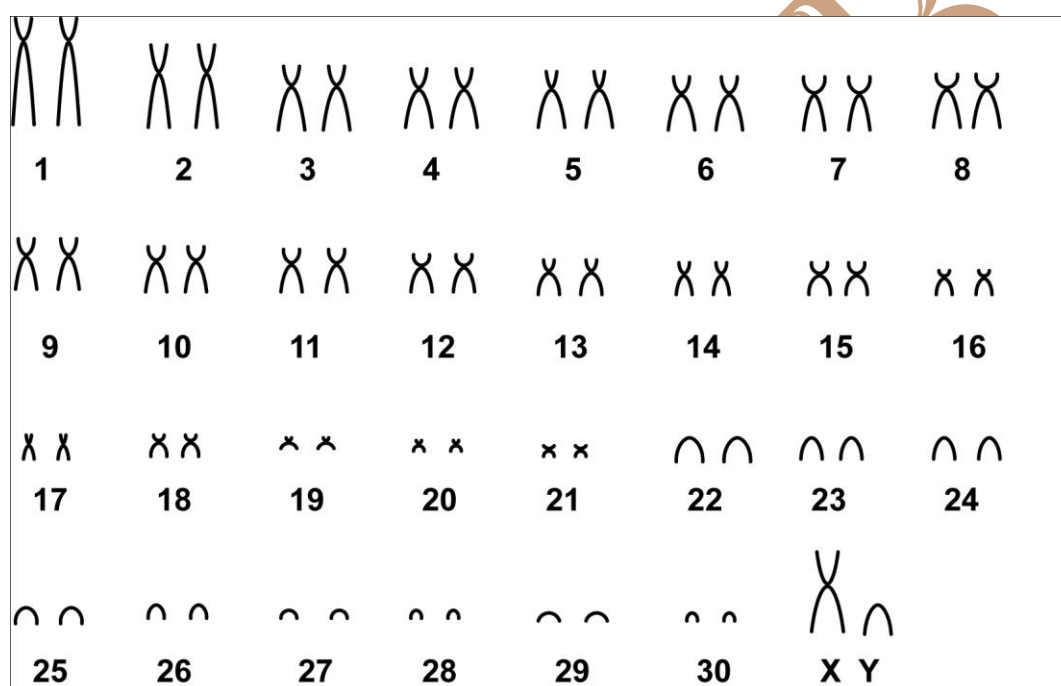


*Cavia magna* Ximenez, 1980Cariótipo modificado de Gava *et al.* (2011)

2n	NF	Cromossomo X	Cromossomo Y	Localidade	Coordenada
62	104	Metacêntrico grande	Submetacêntrico pequeno	Ilha Marinheiras - RS (Brasil)	32° 5' S, 52° 11' W

Coloração comum

\*Banda C disponível em Gava *et al.* (2011)

## Referência

Gava, A.; Santos, M.B.; Quintela, F.M. 2011. A new karyotype for *Cavia magna* (Rodentia: Caviidae) from an estuarine island and *C. aperea* from adjacent mainland. Acta Theriol 57:9-14.

## Link

[http://www.researchgate.net/publication/241044210 A new karyotype for Cavia magna \(Rodentia Caviidae\) from an estuarine island and C. aperea from adjacent mainland](http://www.researchgate.net/publication/241044210_A_new_karyotype_for_Cavia_magna_(Rodentia_Caviidae)_from_an_estuarine_island_and_C._aperea_from_adjacent_mainland)