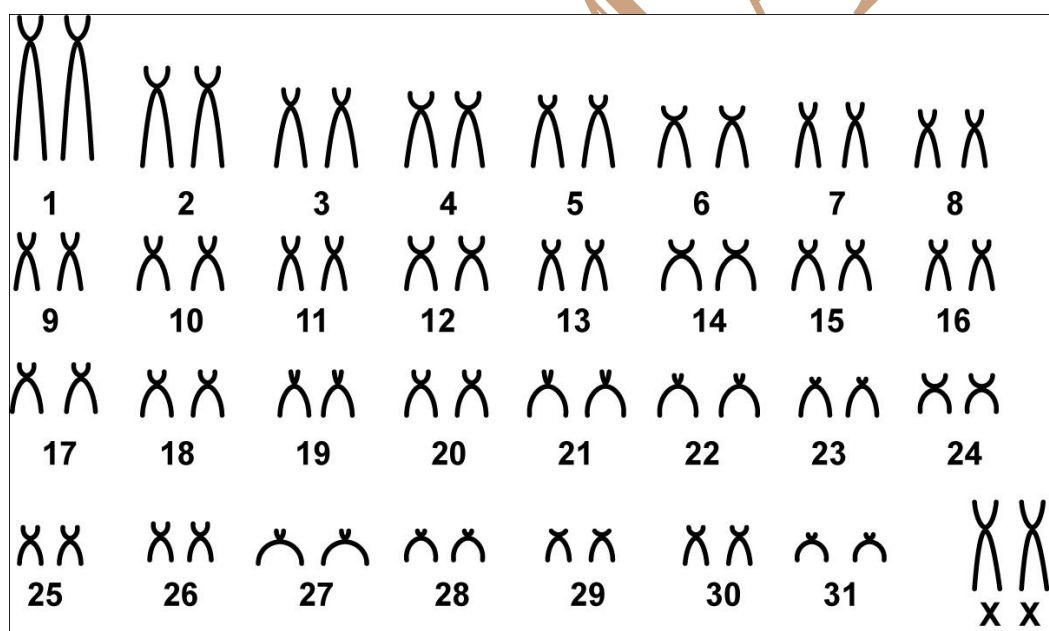


Cavia aperea Erxleben, 1777

Cariótipo modificado de Gava et al. (2011)

2n	NF	Cromossomo X	Cromossomo Y	Localidade	Coordenadas
64	124	Submetacêntrico médio	Submetacêntrico pequeno	Domingos Petrolini Palma - RS (Brasil)	32°1'33.70" S, 52°19'36.92" W 32°5'7.65" S, 52°20'13.80" W

Coloração comum



Referência

Gava, A.; Santos, M. B. e Quintela, F. M. 2011. A new karyotype for *Cavia magna* (Rodentia: Caviidae) from an estuarine island and *C. aperea* from adjacent mainland. Acta Theriol DOI 10.1007/s13364-011-0042-0.

Link

[http://www.researchgate.net/publication/241044210 A new karyotype for Cavia magna \(Rodentia Caviidae\) from an estuarine island and C. aperea from adjacent mainland](http://www.researchgate.net/publication/241044210_A_new_karyotype_for_Cavia_magna_(Rodentia_Caviidae)_from_an_estuarine_island_and_C._aperea_from_adjacent_mainland)

Cariótipo em Banda G e C disponíveis em Maia (1984)

2n	NF	Cromossomo X	Localidade	Coordenadas
64	116	Submetacêntrico médio	Pernambuco (Brasil)	8 ° 44' S, 35 ° 11' W; 8 ° 44' S, 35 ° 11' W e 7 ° 31' S, 39 ° 43' W; 7 ° 52' S, 37 ° 58' W

Referência

Maia, V. 1984. **Karyotypes of three species of Caviinae (Rodentia, Caviidae)**. *Experientia*, Volume 40, Issue 6, pp 564-566.

Link

<http://link.springer.com/article/10.1007/BF01982332#page-1>

CIPEMAB