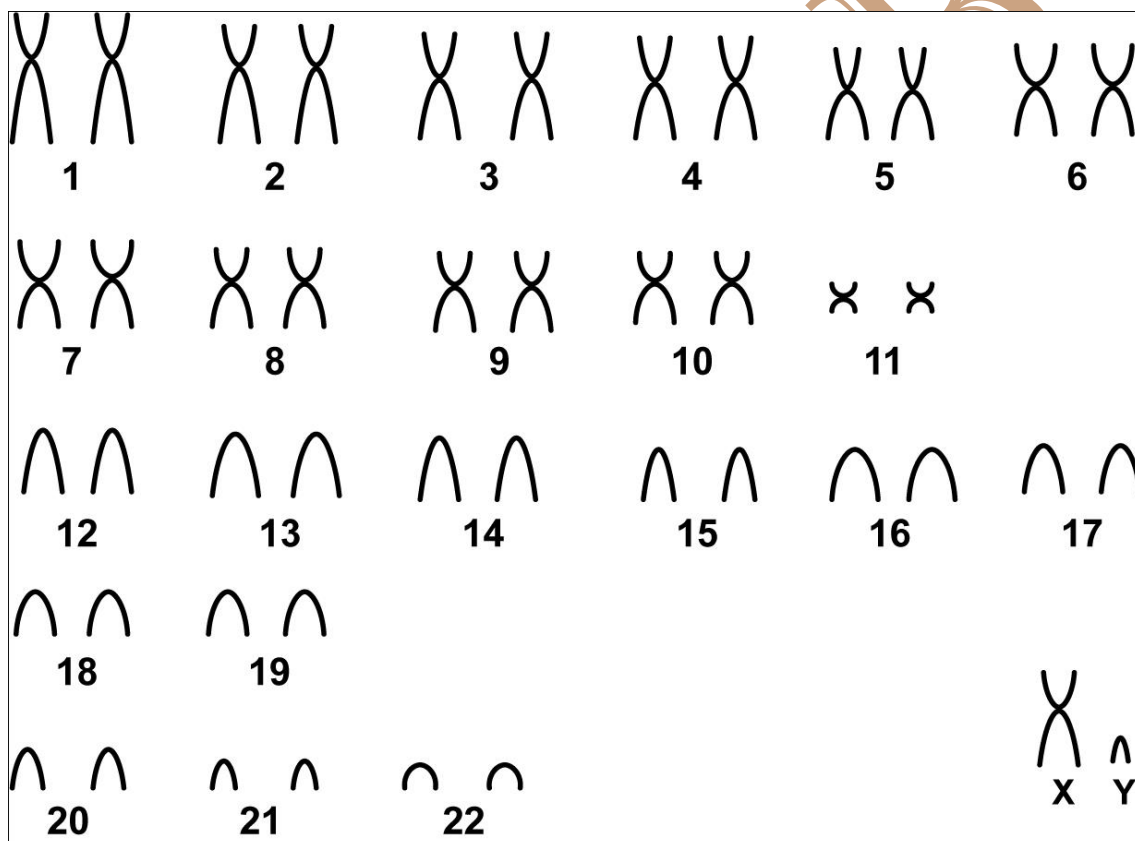


Calomys tocantinsi Bonvicino *et al.* (2003)

Cariótipo modificado de Bonvicino *et al.* (2003)

2n	NF	Cromossomo X	Cromossomo Y	Localidade	Coordenada
46	66	Metacêntrico médio	Acrocêntrico pequeno	Rancho Beira Rio, Formoso do Araguaia- TO (Brasil)	11°47'S 49°45'W

Coloração comum



Referência

Bonvicino, C. R.; Lima, J. F. S.; Almeida, F. C. 2003. **A new species of *Calomys* Waterhouse (Rodentia, Sigmodontinae) from the Cerrado of Central Brazil.** Revista Brasileira de Zoologia 20 (2): 301-307.

Link

<http://www.scielo.br/pdf/rbzoool/v20n2/v20n2a21.pdf>