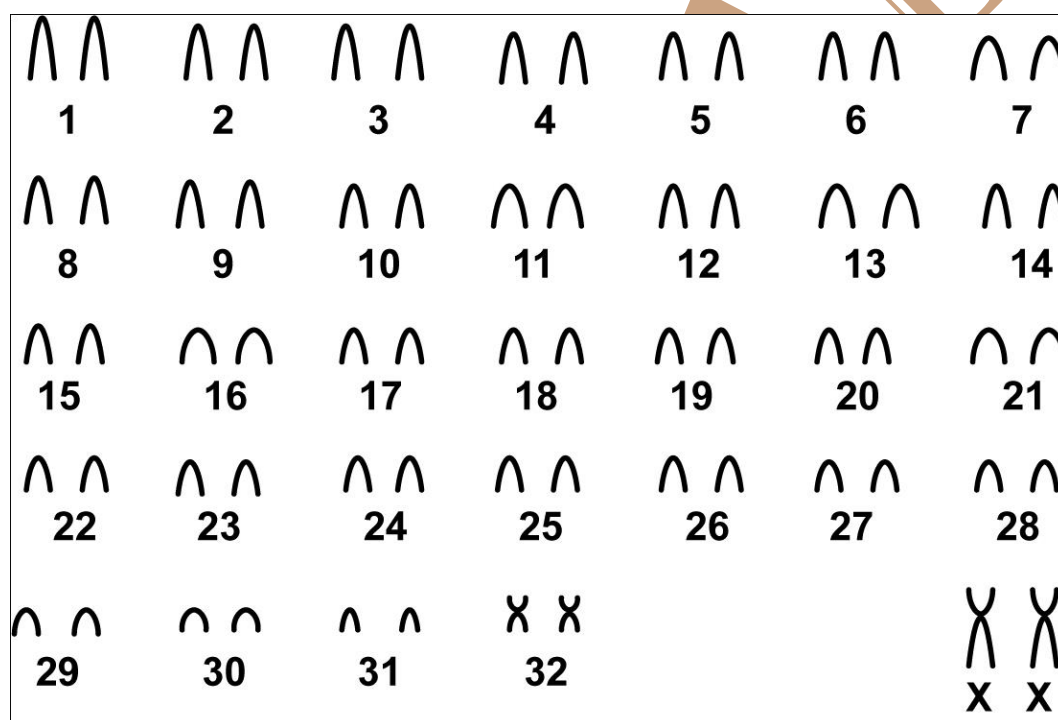


Calomys tener (Winge, 1887)

Cariótipo modificado de Fagundes *et al.* (2001)

2n	NF	Cromossomo X	Cromossomo Y	Localidades	Coordenadas
66	66	Submetacêntrico médio	Acrocêntrico pequeno	Itapetinga – SP; Rio Claro – SP; Gaúcha do Norte – MT; (Brasil)	23°35'S,48°03'W; 22°24'S,47°33'W; 13°11'S, 53°15'W

Coloração Comum e Banda C



*Banda G disponível em Fagundes *et al.* (2001)

Referência

Fagundes, V.; Sato, Y.; Silva, M.J.J.; Rodrigues, F.; Yonenaga-Yassuda, Y. 2001. **A new species of *Calomys* (Rodentia, Sigmodontinae) from Central Brazil identified by its karyotype.** *Hereditas*, 133: 195-200.

Link

<http://onlinelibrary.wiley.com/doi/10.1111/j.1601-5223.2000.00195.x/pdf>