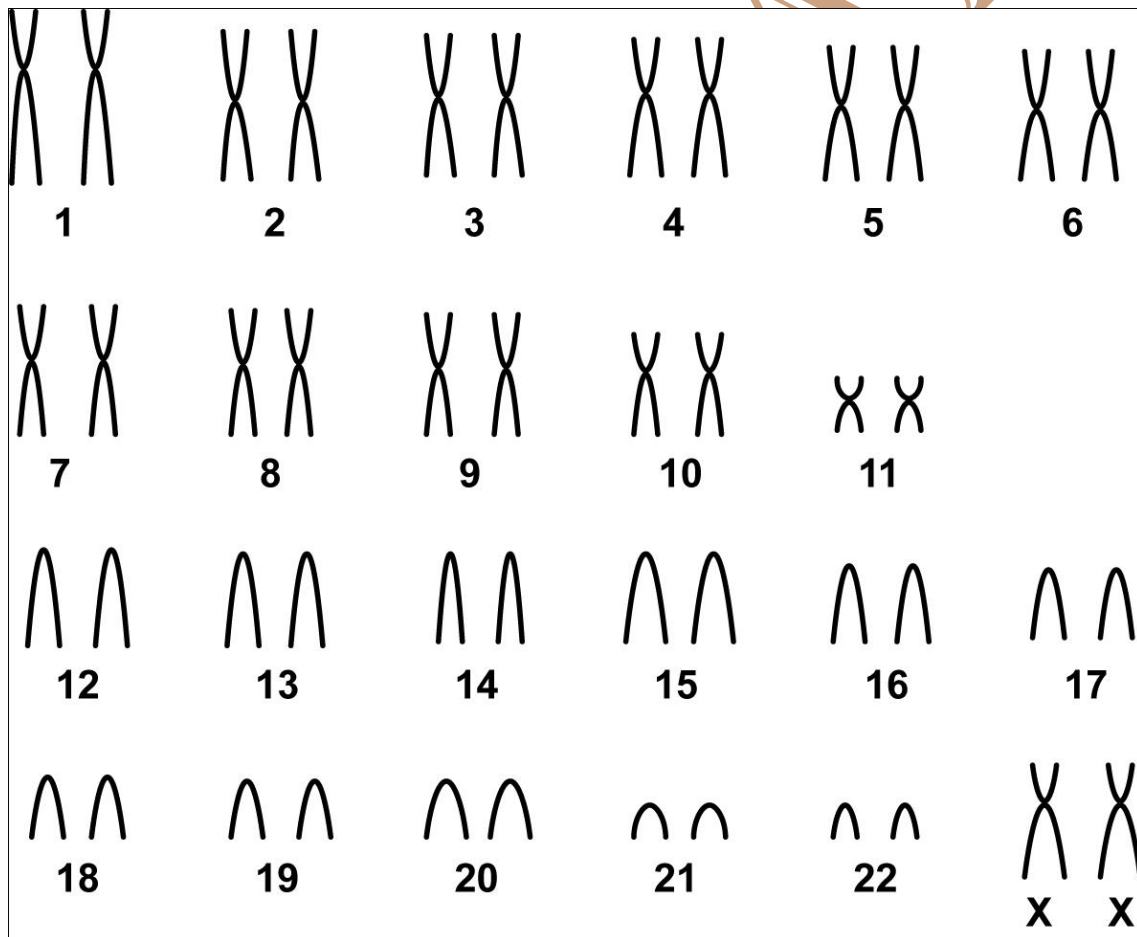


Calomys sp. Waterhouse, 1837

Cariótipo modificado de Fagundes *et al.* (2001)

2n	NF	Cromossomo X	Cromossomo Y	Localidades	Coordenadas
46	66	Submetacêntrico médio	Acrocêntrico pequeno	Parque Nacional do Araguaia-TO; Vila Rica - MT; Cocalinho - MT (Brasil).	11°47'S,49°31'W 09°54'S,51°12'W 14°23'S,50°59'W

Coloração comum



*Bandas G e C disponíveis em Fagundes *et al.* (2001)

Referência

Fagundes, V.; Sato, Y.; Silva, M.J.J.; Rodrigues, F.; Yonenaga-Yassuda, Y. 2001. **A new species of *Calomys* (Rodentia, Sigmodontinae) from Central Brazil identified by its karyotype.** Hereditas 133: 195-200.

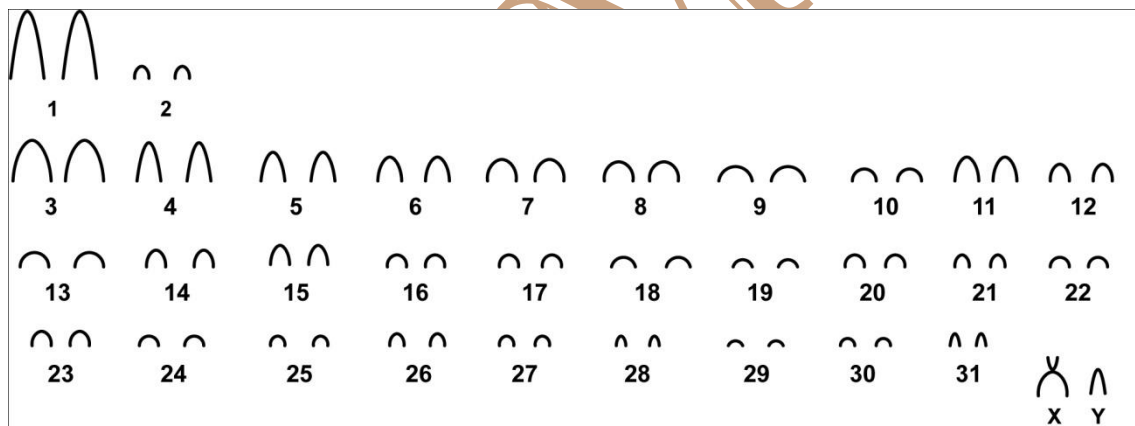
Link

<http://onlinelibrary.wiley.com/doi/10.1111/j.1601-5223.2000.00195.x/pdf>

Cariótipo modificado de Mattevi *et al.* (2005)

2n	NF	Cromossomo X	Cromossomo Y	Localidades	Coordenadas
64	64	Submetacêntrico	Acrocêntrico	Pimenta Bueno - RO (Brasil)	11°43'S; 60°55'W

Coloração comum



Referência

Mattevi, M. S.; Haag, T.; Oliveira, L. F. B.; Langguth, A. R. 2005. **Chromosome Characterization of Brazilian Species of *Calomys* Waterhouse, 1837 from Amazon, Cerrado and Pampas Domains (Rodentia, Sigmodontinae).** Arquivos do Museu Nacional, Rio de Janeiro, v.63, n.1, p.175-181. ISSN 0365-4508.

Link

<http://www.publicacao.museunacional.ufrj.br/Arquivos/Arq632005/Arq631/15Arq631.pdf>