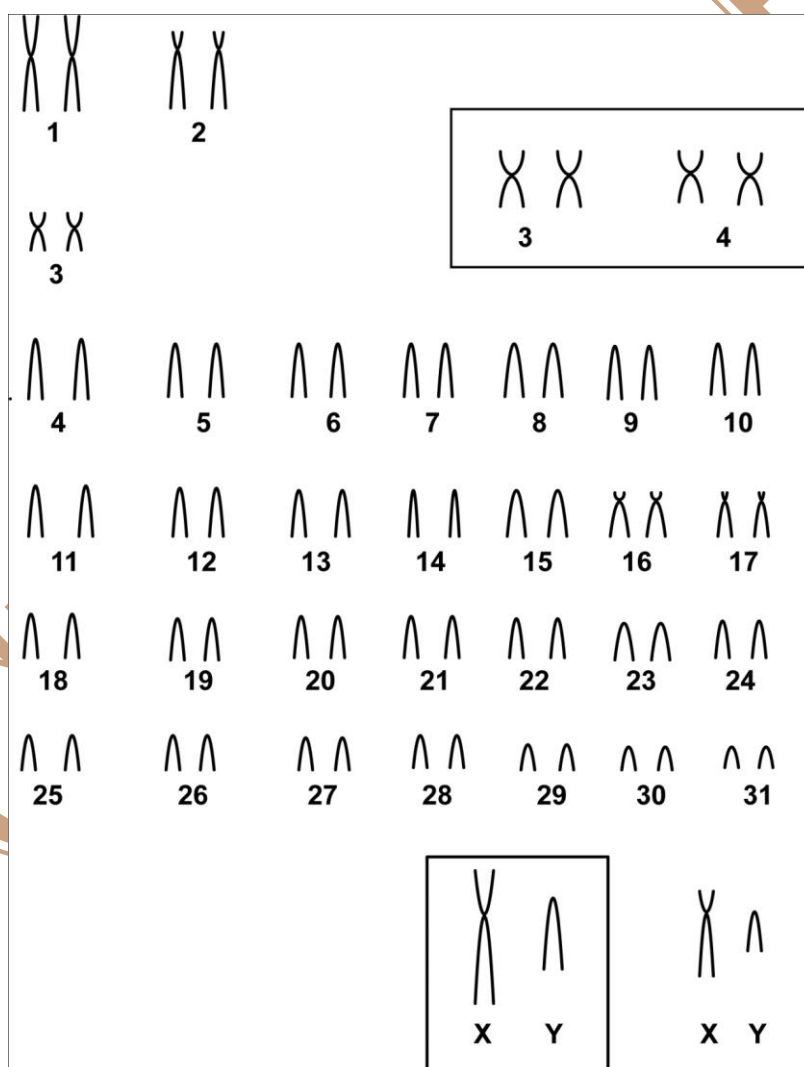


Calomys laucha (G. Fisher, 1814)

Cariótipo modificado de Mattevi *et al.* (2005) & Brum-Zorrila *et al.* (1990)

2n	NF	Cromossomo X	Cromossomo Y	Localidade	Coordenada
64	68	Submetacêntrico	Desconhecido	Rio Grande, Estação ecológica de Taim – RS (Brasil)	32°32'S;52°32'W

Coloração comum (Imagem de Brum-Zorrila *et al.*, 1990*)



*Segundo Mattevi *et al.*, 2005 a espécie *Calomys laucha* encontrada no Brasil possui cariótipo igual ao mostrado em Brum-Zorrila, 1990.

Referências

Brum- Zorrila, M.; Catalfo, G.H.; Degiovanagelo, C.; Wainberg, R.L.; Fronza, T.G. 1990. ***Calomys laucha* Chromosome (Rodentia, Cricetidae) from Uruguay and Argentina**. *Caryologia*, 43 (1):65-77.

Mattevi, M. S.; Haag, T.; Oliveira, L. F. B.; Langguth, A.R. 2005. **Chromosome Characterization of Brazilian Species of *Calomys* Waterhouse, 1837 from Amazon, Cerrado and Pampas Domains (Rodentia, Sigmodontinae)**. *Arquivos do Museu Nacional, Rio de Janeiro* 63 (1): 175-181.

Links

Brum-Zorrila et al., 1990:

<http://www.tandfonline.com/doi/pdf/10.1080/00087114.1990.10796987>

Mattevi et al., 2005:

<http://www.publicacao.museunacional.ufrj.br/Arquivos/Arq632005/Arq631/15Arq631.pdf>