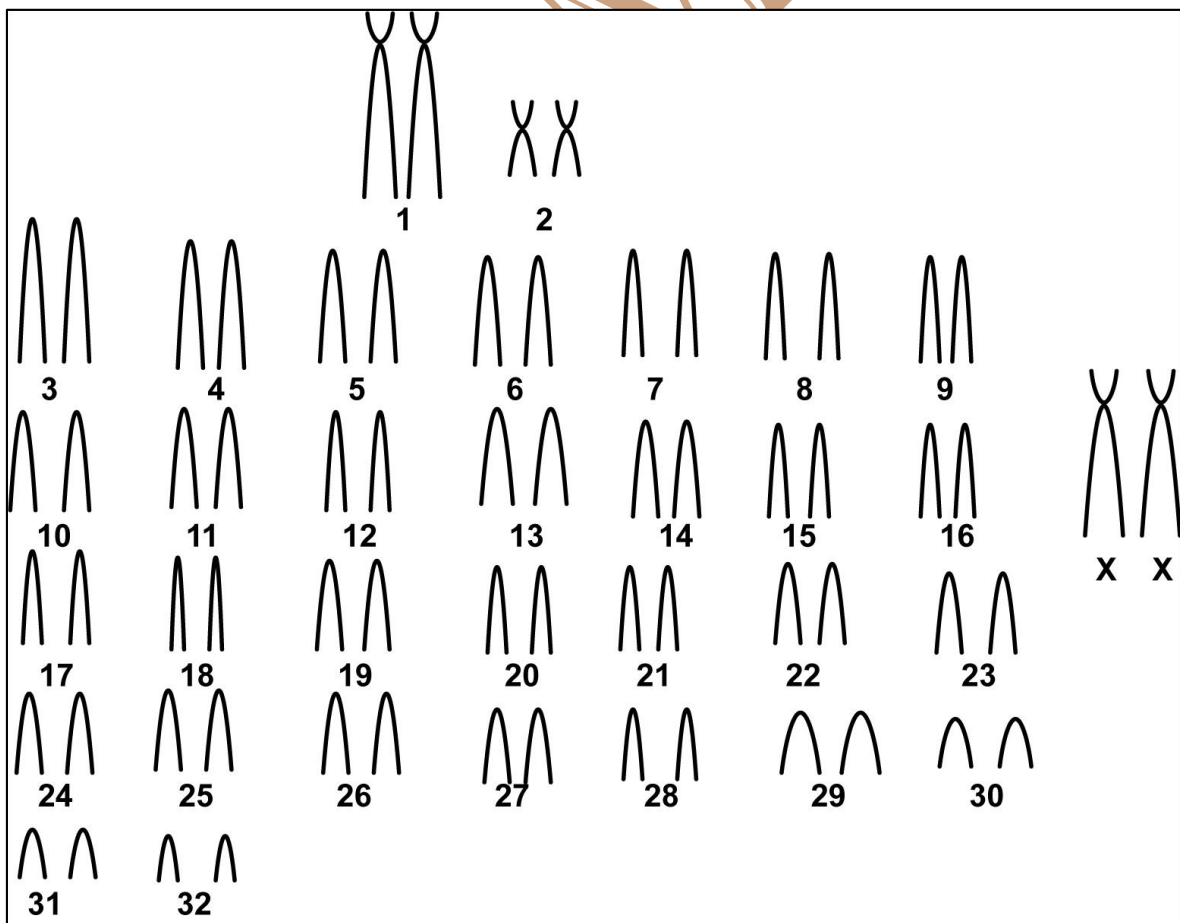


Calomys expulsus (Lund, 1841)

Cariótipo modificado de Bonvicino *et al.* (2010)

2n	NF	Cromossomo X	Cromossomo Y	Localidades
66	68	Subtelocêntrico grande	Acrocêntrico pequeno	DF; Minaçu, Ipameri, Caldas Nova, Corumbaíba, Alto Paraíso, Cavalcanti – GO; Piquizeiro, São Sebastião – TO; Cocos, Jaborandi, Itaetê, Mucugê – BA; São João do Piauí – PI (Brasil)

Coloração comum



Referência

Bonvicino, C.B.; Oliveira, J. A.; Gentile, R. 2010. **A new species of *Calomys* (Rodentia: Sigmodontinae) from Eastern Brazil.** Zootaxa 2336: 19–25.

Link

<http://www.mapress.com/zootaxa/2010/f/zt02336p035.pdf>

CIPEMAB