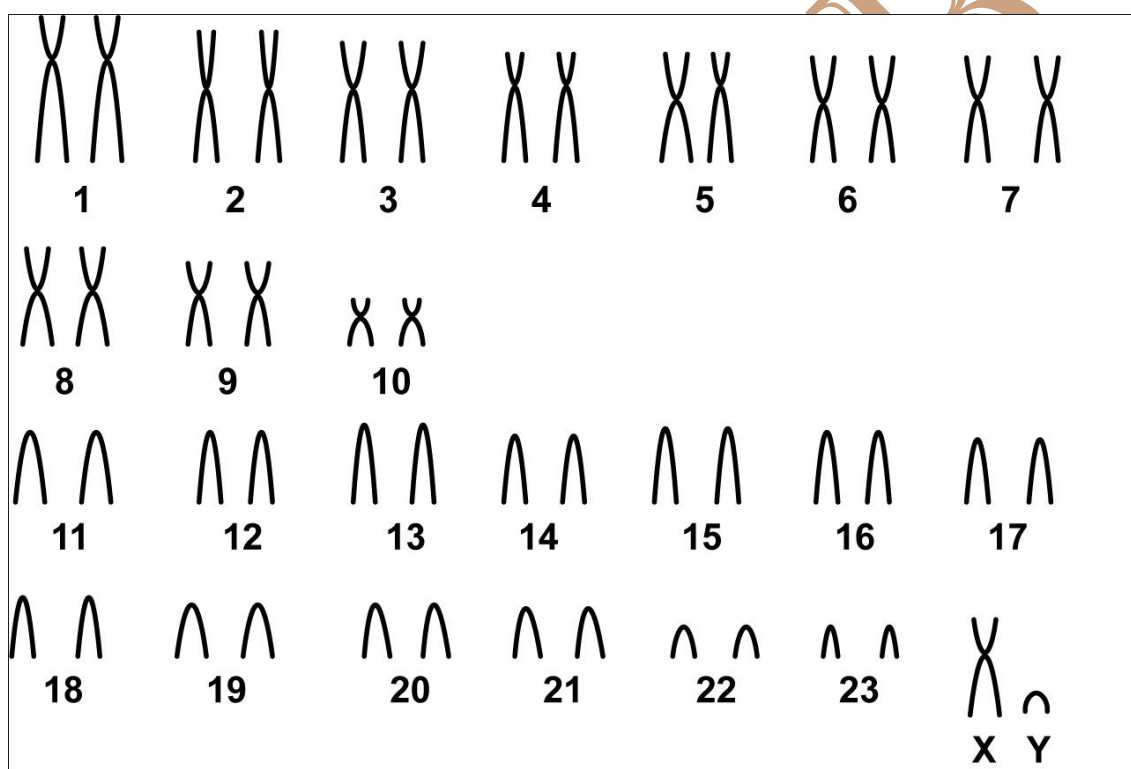


## *Calomys callidus* (Thomas, 1916)

Cariótipo modificado de Bonvicio *et al.* (2012)

2n	NF	Cromossomo X	Cromossomo Y	Localidade
48	66	Metacêntrico grande	Acrocêntrico pequeno	Campo Novo do Parecis-MT (Brasil)

Coloração comum



Referência

Bonvicino, C. R. 2012. **Diversidade cariotípica em roedores da tribo Phyllotini (Cricetidae: Sigmodontinae) com enfoque nas espécies com ocorrência no Brasil.** *Boletim da Sociedade Brasileira de Mastozoologia*, n° 65, 11-18 pp. ISSN 1808-0413.

Link

<https://archive.org/details/201212ISSN18080413BSBMz65>