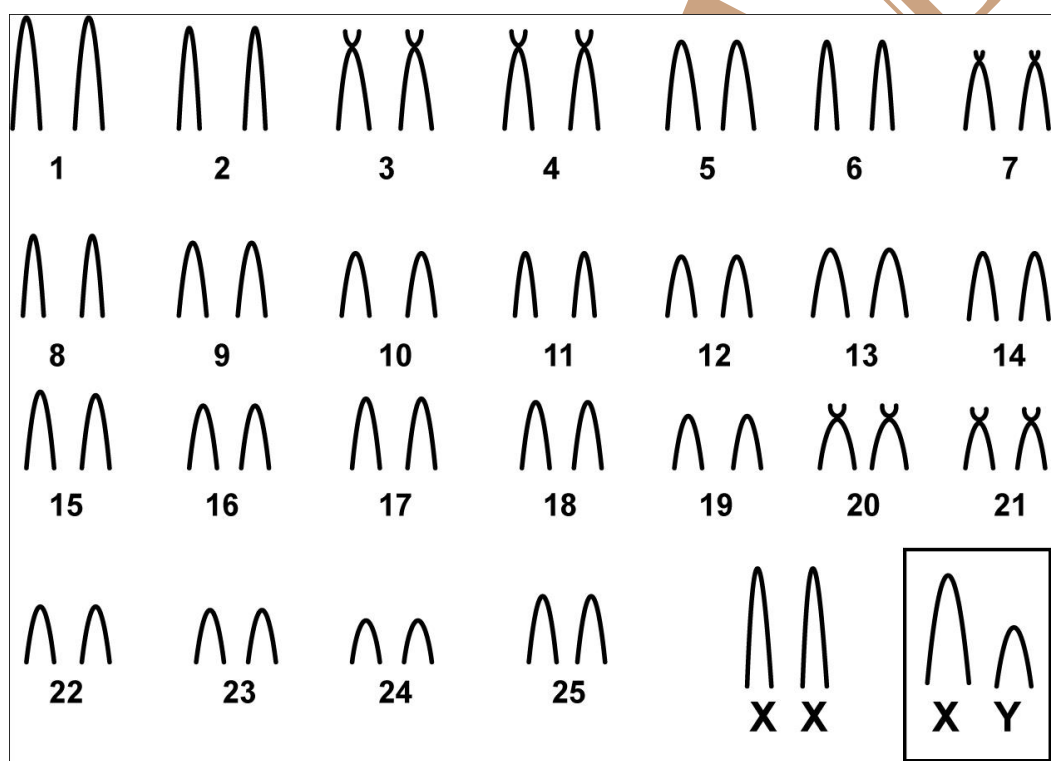


Brucepattersonius soricinus Hershkovitz, 1998

Cariótipo modificado de Di-Nizo (2014)

2n	NF	Cromossomo X	Cromossomo Y	Localidade	Coordenadas
52	52	Submetacêntrico grande	Acrocêntrico pequeno	Santa Virgínea, Parque Estadual da Serra do Mar - SP (Brasil)	23°24'S - 23°17'S, 45°03'W - 45°11'W

Coloração Comum



*Bandas G e C disponíveis em Di-Nizo (2014)

Referência

Di-Nizo, C.B.; Neves, C.L.; Vilela, J.F.; Silva, M.J.J. 2014. **New karyological data and cytotaxonomic considerations on small mammals from Santa Virgínia (Parque Estadual da Serra do Mar, Atlantic Forest, Brazil)**. Comparative Cytogenetics 8(1): 11-30. doi: 10.3897/CompCytogen.v8i1.6430.

Link

<http://www.ncbi.nlm.nih.gov/pmc/articles/PMC3978240/>