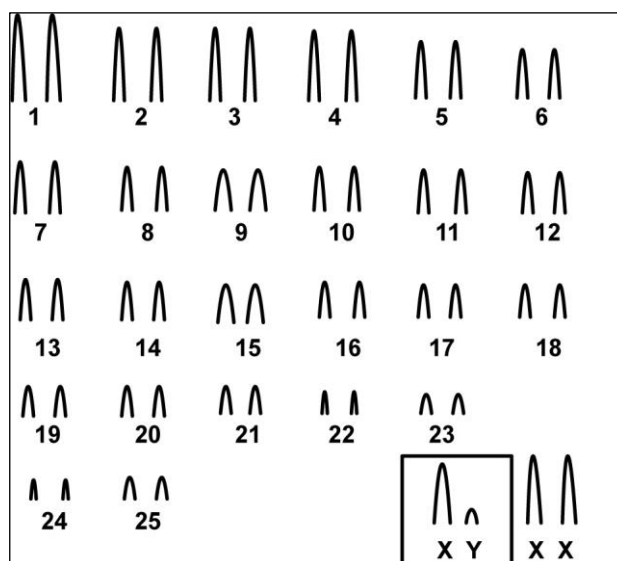


Blarinomys breviceps (Winge, 1887)

Cariótipo modificado de Ventura *et al.* (2012)

2n	NF	Cromossomo X	Cromossomo Y	Localidades	Coordenadas
52	50	Acrocêntrico médio	Metacêntrico pequeno	Jussari, Reserva Particular do Patrimônio Natural Serra do Teimoso – BA;	15°08'S/39°31'W; 15°09'S/39°31'W
				Una – BA;	15°17'S/39°03'W; 15°10'S/39°04'W
				Camacan, Serra Bonita – BA;	15°25'S/39°29' W
				Jequitinhonha, Mata Escura – MG;	16°26'S/41°00' W
				Trancoso, Fazenda Nova Alegria – BA;	16°31'S/39°07'W
				Pinheiros, Reserva Biológica Córrego do Veado – ES;	18°21'S/40°09'W
				Linhares – ES;	19°39'S/40°07'W
				Catas Altas, Estrada Mariana – MG;	20°11'S/43°29'W
				Ouro Branco, Serra do Ouro Branco – MG;	20°30'S/43°37'W
				Alto Caparaó, Parque Nacional Caparaó, Linha 2 - MG	20°25'S/41°50'W
Alto Caparaó, Córrego do Calçado – MG (Brasil)	20°28'S/41°44'W				

Coloração comum



2n	NF	Cromossomo X	Cromossomo Y	Localidade	Coordenada
45	50	Acrocêntrico médio	Metacêntrico pequeno	Cariacica, Reserva Biológica Duas Bocas - ES (Brasil)	20°17'S/40°31'W

*Banda C (2n = 42A, XY +1B) disponível em Ventura *et al.* (2012)

2n	NF	Cromossomo X	Cromossomo Y	Localidade	Coordenada
43	50	Acrocêntrico médio	-	São Paulo, Serra da Cantareira - SP (Brasil)	23°70'S/46°63'W

*Banda G (2n = 37A, XX +4Bs) disponível em Ventura *et al.* (2012)

2n	NF	Cromossomo X	Cromossomo Y	Localidade	Coordenada
37	50	Acrocêntrico médio	Acrocêntrico pequeno	São Bernardo do Campo - SP (Brasil)	23°69'S/46°56'W

*Banda G (2n = 34A, XY+1B) disponível em Ventura *et al.* (2012)

2n	NF	Cromossomo X	Cromossomo Y	Localidade	Coordenada
34	50	Acrocêntrico médio	-	São Bernardo do Campo - SP (Brasil)	23°69'S/46°56'W

*Banda G (2n = 32A, XX) disponível em Ventura *et al.* (2012)

2n	NF	Cromossomo X	Cromossomo Y	Localidades	Coordenadas
31	50	Acrocêntrico médio	-	Natividade da Serra do Mar, Parque Estadual Serra do Mar - SP (Brasil)	23°19'S/45°05'W

*Banda G (27A,XX+2Bs) disponível em Ventura *et al.* (2012)

Referência

Ventura, K.; Sato-Kuwabara, Y.; Fagundes, V.; Geise, L.; Leite, Y.L.R.; Costa, L.P.; Silva, M.J.J.; Yonenaga-Yassuda, Y.; Rodrigues, M.T. 2012. **Phylogeographic Structure and Karyotypic Diversity of the Brazilian Shrew Mouse (*Blarinomys breviceps*, Sigmodontinae) in the Atlantic Forest.** Cytogenetic and Genome Research 138:19-30.

Link

http://www.ecoevo.com.br/publicacoes/pesquisadores/maria_jose/Ventura_et_al_2012.pdf