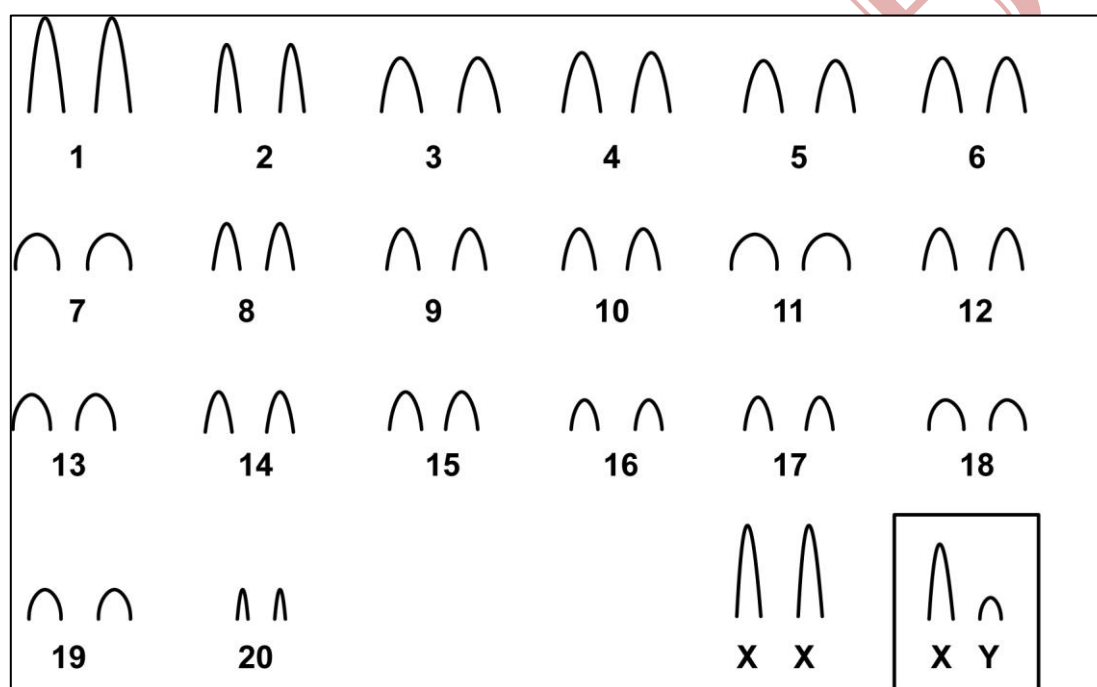


Akodon lindberghi Hershkovitz, 1990

Cariótipo modificado de Svartman & Almeida (1994)

2n	NF	Cromossomo X	Cromossomo Y	Localidade	Coordenada
42	42	Acrocêntrico médio	Acrocêntrico pequeno	Parque Nacional de Brasília - DF (Brasil)	15 °35'S 47°55'W

Coloração comum



Referência

Svartman, M. & Almeida, E. J. C. 1994. **The Karyotype of *Akodon lindberghi* Hershkovitz, 1990 (Cricetidae, Rodentia)**. Revista Brasileira de Genética 17 (2): 225-227.

Link

https://www.researchgate.net/publication/225299326_The_karyotype_of_Akodon_lindberghi_Hershkovitz_1990_Cricetidae_Rodentia