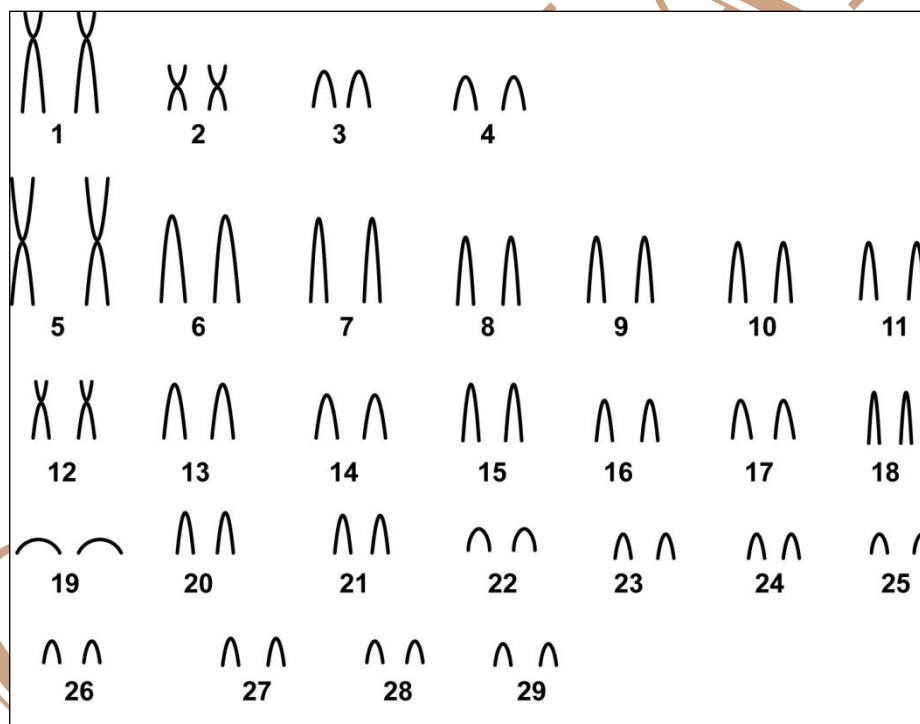


Abrawayaomys ruschii Cunha & Cruz, 1979

Cariótipo modificado de Pereira *et al.* (2008)

2n	NF	Cromossomo X	Cromossomo Y	Localidade	Coordenada
58	Não foi possível a identificação	Não foi possível a identificação	Não foi possível a identificação	Adeia Sapucaí, (Terra indígena do Bacuí), Angra do Reis – RJ (Brasil)	22°53'S 44°23'W, 280 m

Coloração comum



Referência

Pereira, L.G.; Geise, L.; Cunha, A.A.; Cerqueira, R. 2008. *Abrawayaomys ruschii* Cunha & Cruz, 1979 (Rodentia, Cricetidae) no Estado do Rio de Janeiro, Brasil. Papéis Avulsos de Zoologia (São Paulo) 1807-0205.

Link

http://www.scielo.br/scielo.php?script=sci_arttext&pid=S0031-10492008000500001